

Kanons zur Jahreslosung 2026

Gott spricht: Siehe, ich mache alles neu!

(Offenbarung 21,5)

Eine Auswahl aus den Einsendungen an die Redaktion
der kirchenmusikalischen Mitteilungen ZWISCHENTÖNE
der Evangelischen Kirche in Mitteldeutschland

Friedemann Nitsch

1.

 Gott spricht: Sie-he, ich ma-che al-les neu! Gott spricht:

2.

 Sie - he, sie - he, ich ma-che al-les neu;

3.

 al - les, al - les, ich ma-che al-les neu!

Ekkehard Knechtel

1. 2. 3.

 Gott spricht: Sie - he, sie - he, ich ma-che

4.

 al - les neu, ich ma - che al - les neu!

Ekkehard Knechtel

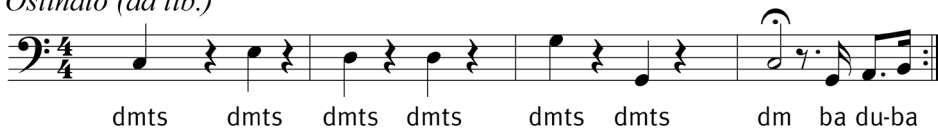
1. 2.

 Gott spricht: Sie - he, ich ma - che al - les__

3. 4. 5.

 neu, al - les__ neu, ich ma-che al - les neu!

Christina Müller

Oberstimme instrumental (ad lib.)*Kanon**Ostinato (ad lib.)*

Christina Müller

Kanon

1. $E\flat$ $B\flat$ $A\flat$

Gott, Gott, Gott spricht: Sie - he, ich

2. Fm $B\flat$ $E\flat$ $B\flat$ $A\flat$

ma-che al-les neu. Gott spricht, Gott spricht:

Fm $B\flat$

Sie - he, ich ma - che al - les neu.

Oberstimme 2
Oberstimme 1
Ostinato

oder: Hal - le - lu - ja, hal - le - lu - ja.
Singt dem Herrn ein neu - es Lied, ja!

(Klavierbegleitung auf der nächsten Seite)

Klavier

The piano accompaniment for the first system is written in 4/4 time with a key signature of three flats (B-flat, E-flat, A-flat). The right hand features chords in the first and third measures, with accidentals E-flat and B-flat above the staff. The left hand plays a steady eighth-note accompaniment.

The piano accompaniment for the second system continues in the same key and time. The right hand has chords in the first and third measures, with an Fm (F minor) chord marked above the first measure and a B-flat above the third. The left hand continues its eighth-note pattern.

Hans-Martin Fuhrmann

The first two lines of the vocal melody are marked with '1.' and '2.'. The melody is in 4/4 time. The lyrics are: 'Gott spricht: Sie-he, ich ma-che al-les neu! Gott spricht: Sie-he, ich'.

The third line of the vocal melody is marked with '3.'. The melody continues with the lyrics: 'ma-che al-les neu! Gott spricht: Sie-he, ich ma-che al-les neu!'.

The fourth line of the vocal melody is marked with '4.'. The melody concludes with the lyrics: 'Gott spricht: Sie - he, ich ma - che al - les neu!'.

Swing

1. (6.) 2. (7.)

Sie-he, ich ma-che al-les neu, ich ma-che al-les neu,

[Schluss (mehrfach wdh.)]

3. (8.) 4. (9.) 5. (10.)

al-les neu, ich ma-che al-les neu! kl kl st Gott spricht: _____

Bassstimme (oder instrumental) ad lib.

Al - les neu, ich ma - che al - les neu, ich
ma - che al - les neu, ich ma - che al - les
neu, ich ma - che al - les neu, ich ma - che

Oberstimme (vokal oder instrumental) ad lib.

neu, ich ma - che al - les neu, al - les neu, —

al - les — neu, — ich ma - che al - les

kl = klatsch, st = stampf

Der Schlusstakt wird so oft wiederholt, bis alle Stimmen angekommen sind.
Danach ad lib.:

- Schlusstakt weiter als Ostinato wiederholen, dazu Solo (oder Teilgruppe) die Oberstimme oder Improvisation. Es folgt ein weiterer Kanondurchgang.
- Schlusstakt mehrmals wiederholen mit *cresc.* oder *decresc.* und mit letztem *stampf* beenden.

♩ = 104

Kerstin Lieder

swing

1. D7 G7 E7

New, new, I make it new, new, new, new, I make

2. A#5 A7 D7 G7

all things new. Ev'-ry-thing new, ev'-ry-thing new, oh,

3. E7 A#5 A7 D7

I make all things new. Be - hold, be-hold, be -

G7 E7 A#5 A7

hold, be-hold, I make all things new, all things new.

4. D7 G7 E7 A#5 A7

I make all things, all things new.

Thomas Wiesenbergr

1.



Gott spricht: Sie - he, Gott spricht: Sie - he,



Gott spricht: Sie - he, sie - he, ich ma - che

2.



al - les neu, ich ma - che al - les neu, ich ma - che



al - les neu, ich ma - che al - les, al - les, al - les neu,

3.



ich ma - che al - les neu, ich ma - che al - les neu,



ich ma - che al - les neu, ich ma - che al - les neu.

Ostinato


Sie - he, sie - he, sie - he, Gott spricht, Gott



spricht, Gott spricht: Ich ma - che al - les neu.

(Klavierbegleitung auf der nächsten Seite)

Klavier

The piano accompaniment for the first system is written in 4/4 time with a key signature of three flats (B-flat, E-flat, A-flat). The right hand features a continuous eighth-note melody, while the left hand provides a harmonic accompaniment with chords and moving lines.

Alles neu

Christian Rusch

1. Am7 G/B C

Ges-tern und mor-gen Kum-mer und Sor-gen

2. Am7 G/B C

aus-sen und in-nen, neu be-gin-nen,

3. Am7 G/B C

al - les neu, Gott macht al - les neu.

1.

 Gott spricht: Sie - he, sie - he,

2.

 ich ma - che al - les, al - les neu.

3.

 Sie - he, ich ma - che al - les neu.

erweitert zum vierstimmigen Kanon:

1.

 Gott spricht: Sie - he, sie - he,

2.

 ich ma - che al - les, al - les neu.

3.

 Sie - he, ich ma - che al - les neu.

4.

 Sie - he, ich ma - che al - - - les neu.

Maria Neupert

1. 2. 3.

Gott spricht: Sie-he, sie-he, sie-he, ich ma-che al-les

4. 5.

neu, ich ma-che al-les neu, al-les neu.

Georg Lohmann

1. 2. 3. 4.

Gott spricht: Sie - he, ich ma - che al - les neu.

(Die Stimmen laufen nacheinander aus)

Hinweise zum Druck:

Die Seiten haben das Format A5. Einen Ausdruck einzelner Seiten im Format A4 erhält man mit einer Vergrößerung von 141% im Druckermenü.

Mit der Option "Broschürendruck" des Druckers und Papierformat A4 erhält man Blätter für ein zwölfseitiges Heft im Format A5.